

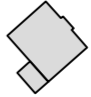

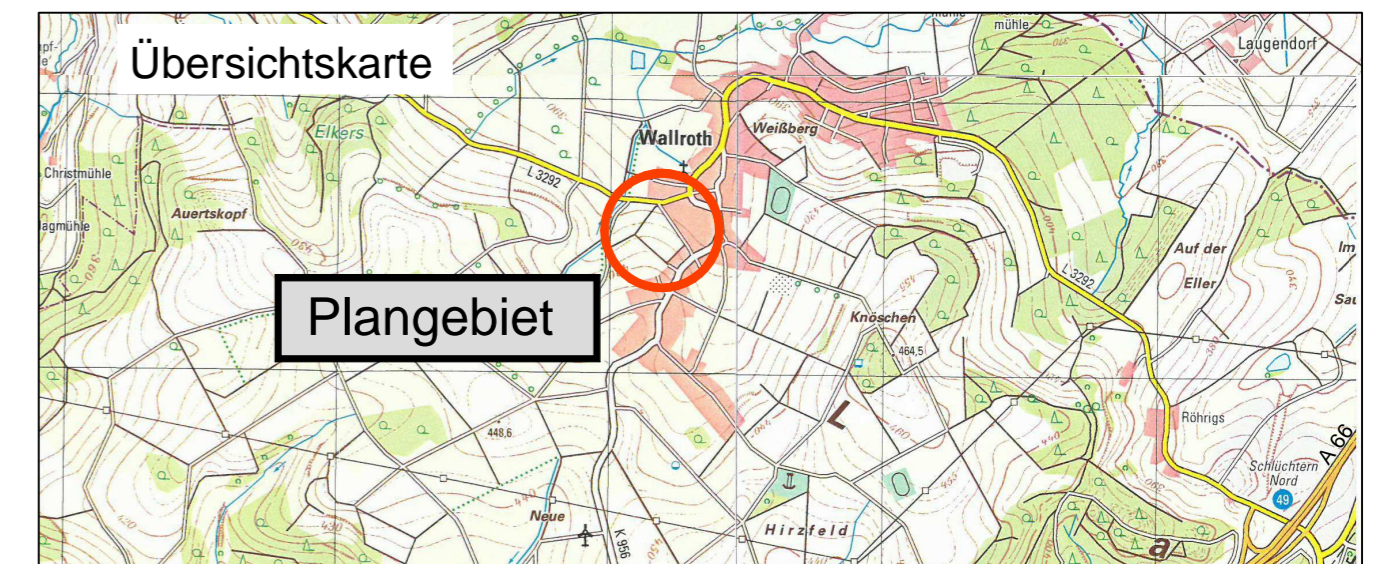


Zeichenerklärung

-  Grenze des räumlichen Geltungsbereiches des Bebauungsplanes
-  Vorgeschlagene Baulandaufteilung
-  Gebäudebestand lt. Kataster
-  Bauplatznummerierung

- Entwurf -



Stadt Schlüchtern
Stadtteil Wallroth

Bebauungsplan „Brückengrund“
- Baulandaufteilung -

Maßstab : 1:1000
Auftrags-Nr. : PB70093-P

Stand : Juni 2020

planungsbüro für städtebau
göringer_hoffmann_bauer

im rauhen see 1
64846 groß-zimmern
Hoffmann

telefon (060 71) 493 33
telefax (060 71) 493 59
email info@planung-ghb.de
www.planungsbüro-für-städtebau.de