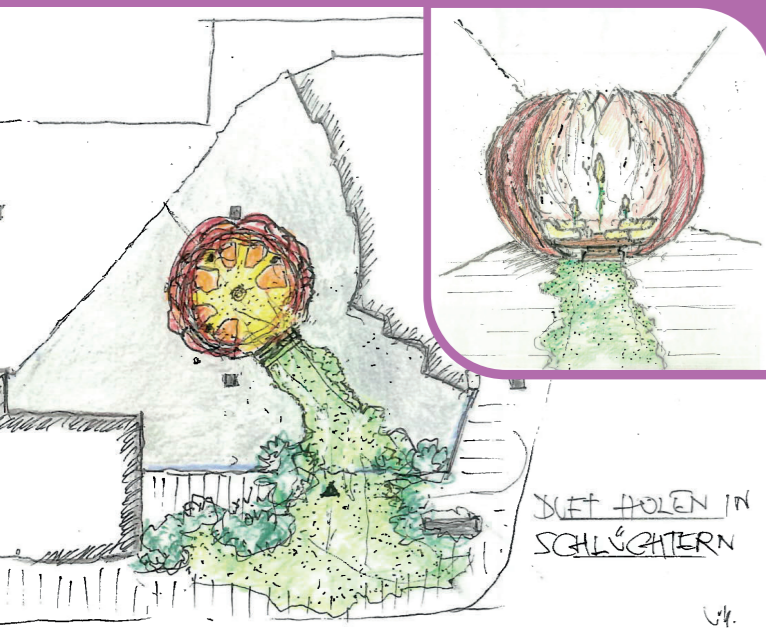


durchatmen

Gerwin von Monkiewitsch DUFT HOLEN

In der ehemaligen Volksbank in der Obertorstraße entsteht eine besondere Installation: Eine übergroße Blüte lädt dazu ein, Platz zu nehmen, zur Ruhe zu kommen und den Moment bewusst zu genießen. Im Inneren sind im Kreis bequeme Sitzgelegenheiten angeordnet. Im Zentrum befindet sich eine Duftschale, die den Raum mit angenehmen Aromen erfüllt.

Ein Ort zum Innehalten, Entspannen und Durchatmen.



DUFT HOLEN IN SCHLÜCHTERN

WO
Ehemaliges VR-Bank-Gebäude in der Obertorstraße
WANN
Täglich zu den Marktzeiten



Teenie HALT MAL

WO
Rund um das Bergwinkelmuseum
Ausstellung im Schlossgarten
WANN
Aktivierung
SA 13:30–14:30 Uhr
Ausstellung
SA 12–18 Uhr



Die interdisziplinäre Künstlerin arbeitet in den Bereichen Installation, Performance und verkörperte Facilitation und erforscht Kommunikation, Kooperation und kollektives Handeln. In ihrem Workshop entstehen tragbare, bewegliche Skulpturen, die nur durch gemeinsames Tragen, Balancieren und Bewegen lebendig werden. Ausgehend von Spaziergängen durch Schlüchtern werden Hindernisse, fragile Gleichgewichte und Kooperation spielerisch erfahrbar und laden dazu ein, Skulptur als gemeinsames Handeln zu erleben.

Ellinor Aurora Aasgaard & Zayne Armstrong AUFZUG ZUM MITTELPUNKT DER ERDE (ODER VIELLEICHT NOCH SCHLIMMER)

Das Duo entwickelt im Rahmen seines Seifenoper-Projekts Days gemeinsam mit Schüler:innen eine zeitgenössische Vorstellung des „Limbus“. Aus Alltagsmaterialien entsteht eine großformatige Collage auf einem handbetriebenen Scrollmechanismus, die von Baumwipfeln bis zu imaginären Unterwelten führt. Das bewegliche Panorama fungiert als interaktive Installation, begehbare Erzählung und mögliche Filmszene und lädt Besucher:innen ein, in eine Welt einzutauchen, in der Wissen endet und Vorstellungskraft beginnt.



WO
Skulptur: Karl Vey
Video: Gaststätte Zum Lasch
WANN
FR 17–20 Uhr
SA 12–20 Uhr
SO 12–18 Uhr



Irene Fresh ARTVERTISEMENT



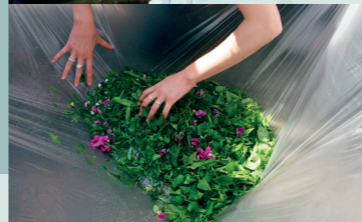
WO
Fahnen und Leuchtkästen verteilt auf dem Marktgelände
WANN
Täglich zu den Marktzeiten



Irene Fresh bringt gemeinsam mit Schüler:innen positive Botschaften in den öffentlichen Raum von Schlüchtern. In einem experimentellen Workshop entstehen aus Zeichnung, Collage und intuitiven Prozessen visuelle Statements über Aufmerksamkeit, Empathie und Verbundenheit. Fahnen und Leuchtkästen im Stadtraum wirken nun als subtile künstlerische Interventionen, die den Alltag für einen Moment unterbrechen.

Jasmine Parsley ESSBARE LANDSCHAFTEN

Jasmine Parsley geht mit den Schüler:innen der Frage nach: „Wie schmeckt die Stadt?“ Auf Spaziergängen werden Pflanzen gesammelt, beobachtet und verarbeitet und so die Umgebung in essbare Eindrücke verwandelt. Das Ergebnis zeigt sich als gemeinschaftliche Tafel und lädt dazu ein, Natur, Alltag und Zusammenkommen sinnlich zu erfahren.



WO
Tafel auf der Grünfläche vor dem Ulrich-von-Hutten-Gymnasium
WANN
SA 15–15:30 Uhr Walk | 15–17:30 Uhr Tafel
SO 12:30–13 Uhr Walk | 12:30–15 Uhr Tafel



Sonder Solutions UNORDNUNGSVERWALTUNG

Das Künstler-Duo arbeitet an der Schnittstelle von Kunst und Architektur und erkundet öffentliche Räume, Routinen und Diskurse. Im Workshop verwandeln Schüler:innen den Schulhof in ein mobiles Agentenlabor und bauen autonome urbane Prothesen wie selbstfahrende Mülltonnen, zitternde Bäume und wandernde Hecken, die in der Stadt freigesetzt werden. Begleitet vom Un-Ordnungsamt entstehen so humorvolle, poetische Störungen der öffentlichen Ordnung.



WO
Unterwegs auf dem gesamten Marktgelände
WANN
FR 17–20 Uhr
SA 17–19 Uhr
SO 14–16 Uhr



Janosch Feiertag SCHIEßBUDE



Janosch Feiertag ist Künstler, Illustrator und Gründer der Galerie Feiertag in Kassel. In seinem Workshop bauen Schüler:innen eine Schießbude mit motorisierten Sperrholzfiguren und selbstgebauten Korkpistolen. Während des Helle Markts können Besucher:innen auf die animierten Figuren zielen und kleine Preise gewinnen – eine spielerische Begegnung von Handwerk, Mechanik und Jahrmarkt-Nostalgie.

WO
Klosterstraße
WANN
FR 18–20 Uhr
SA 15–20 Uhr
So 12–15 Uhr



HELLE MARKT SCHLÜCHTERN

Ankommen, durchatmen, aufleben.

24.–26. April

Der HELLE MARKT
wird zum KUNSTFESTIVAL

MEHR KUNST.
MEHR MARKT.
MEHR WOW.

Wir heißen Sie HERZLICH WILLKOMMEN!

Beim diesjährigen Helle Markt verwandelt sich Schlüchtern erstmals in einen lebendigen Raum zeitgenössischer Kunst.

Lena Skrabs und Paloma Sanchez vom Fliegenden Künstler:innenzimmer der Stadtschule Schlüchtern haben internationale Künstler:innen eingeladen, gemeinsam mit Schüler:innen im kreativen Prozess neue Arbeiten zu entwickeln. Neben Beiträgen des Wiener Maskentheaters und lokalen Künstler:innen entfalten sich diese Werke nun im Stadtraum.

Entdecken Sie Kunst an unerwarteten Orten, begegnen Sie den Künstler:innen und erleben Sie, wie kreatives Schaffen zu einem Moment gemeinsamen Feiers wird!



**Herzlichst,
Lena Skrabs &
Paloma Sanchez Palencia**
vom Fliegenden
Künstler:innenzimmer

Thomas & Almut König-Kippenberg – DAS WIENER MASKEN- UND MUSIKTHEATER



WO
Auf dem gesamten Marktgelände
WANN
Täglich 14 Uhr | 15:30 Uhr | 17 Uhr



MAP+ Kunst

- A** Teenie - "Halt Mal"
Garten mit tragbaren Skulpturen
Wo: Rund um das Bergwinkelmuseum
Wann: Ausstellung SA 12:00–18:00 |
Aktivierung SA 13:30–14:30
- B** Irene Fresh - "Artvertisement"
Fahnen und Leuchtkästen
Wo: Verteilt auf dem Marktgelände
Wann: Täglich zu den Marktzeiten
- C** Sonder Solutions - "Unordnungsverwaltung Schlüchtern"
Bewegliche Skulpturen und Performance
Wo: Gesamtes Marktgelände
Wann: FR 17:00–20:00 | SA 17:00–19:00 |
SO 14:00–16:00
- D** Ellinor Aurora Aasgaard & Zayne Armstrong
- "Aufzug zum Mittelpunkt der Erde (oder
vielleicht noch schlimmer)"
Scrollende Skulptur
Wo: Karl Vey, Obertorstraße 23
Wann: FR 17:00–20:00 | SA 12:00–20:00 |
SO 12:00–18:00
- D** Ellinor Aurora Aasgaard & Zayne Armstrong
- "Days"
Video
Wo: Zum Lasch, Schloßstraße 7
Wann: Täglich zu den Marktzeiten
- E** Jasmine Parsley - "Essbare Landschaften"
Tafel und Spaziergang
Wo: Grünfläche vor dem Ulrich-v.-Hutten-
Gymnasium
Wann: SA 15:00–17:30 | SO 12:30–15:00
Walks SA 15:00–15:30 | SO 12:30–13:00
- F** Janosch Feiertag - "Schießbude"
Schießbude
Wo: Klosterstraße
Wann: FR 18:00–20:00 | SA 15:00–20:00 |
SO 12:00–15:00
- G** Gerwin Von Monkiewitsch - "Duft Holen"
Installation
Wo: ehem. VR Bank, Obertorstraße 18-22
Wann: Gesamter Festivalzeitraum
- H** Das Wiener Masken- und Musiktheater
Performance
Wo: Gesamtes Marktgelände
Wann: Täglich 14:00 | 15:30 | 17:00



DONNERSTAG, 23. APRIL

BÜHNE BEI GASTHOF HAUSMANN

19 UHR Bürgertalk mit Bürgermeister Matthias Möller

FREITAG, 24. APRIL

STADTPLATZ

18 UHR

- Markteröffnung mit Fassbieranstich und Musik der „Dixie Oldies“
- Eröffnung des Kunst-Festivals

19 UHR Live-Musik mit „Dykes“ und „BBC Rock“

BÜHNE BEI GASTHOF HAUSMANN

20 UHR Live-Musik mit „Trio In Flagranti“

KULTUR- UND BEGEGNUNGSZENTRUM

Bergwinkel Zauberwelt
13–18 UHR Kapla- und Lego-Spielbereich
 U3-Bereich: Duplo- und Lego-Spielbereich
16–17 UHR Vorleserunde im Geburtstagsraum Feenwald
Bergwinkel-Saal (Ebene 2)
14–20 UHR Carrera-Bahn-Racing

SAMSTAG, 25. APRIL

STADTPLATZ

13:30 UHR

- Jugendkapelle der Stadtkapelle Schlüchtern
- TV Schlüchtern Dance Company
- Ballettsaal Monica Opsahl
- Gardetänze des Schlüchterner Carneval Clubs

20 UHR Live-Musik mit „RIO Live“

BÜHNE BEI GASTHOF HAUSMANN

19 UHR Live-Musik mit „Schneider & Strietzel“ und „Mojo Filter“

BERGWINKELMUSEUM

15–18 UHR Vernissage Sonderausstellung "Die Nazi-Besetzung im Jarociner Land 1939 - 1945"

KULTUR- UND BEGEGNUNGSZENTRUM

Bergwinkel Zauberwelt
11–18 UHR Kapla- und Lego-Spielbereich
 U3-Bereich: Duplo- und Lego-Spielbereich
15–17 UHR Bastelaktion im Geburtstagsraum Feenwald
Bergwinkel-Saal (Ebene 2)
12–20 UHR Carrera-Bahn-Racing

PROGRAMM HELLE MARKT

23.–26. APRIL

SONNTAG, 26. APRIL

INNENSTADT

12–18 UHR Verkaufsoffener Sonntag

STADTPLATZ

14 UHR Auftritt Tonika Musikschule

BERGWINKELMUSEUM

11–15 UHR Sonderausstellung "Die Nazi-Besetzung im Jarociner Land 1939 - 1945"

STADTHALLE

14–16 UHR Stadtführung durchgehend

BÜHNE BEI GASTHOF HAUSMANN

15 UHR Live-Musik mit „Maryland Trio“

KULTUR- UND BEGEGNUNGSZENTRUM

Bergwinkel Zauberwelt
11–18 UHR Kapla- und Lego-Spielbereich
 U3-Bereich: Duplo- und Lego-Spielbereich
 Vorleserunde im Geburtstagsraum Feenwald
Bergwinkel-Saal (Ebene 2)
16–17 UHR Vorleserunde im Geburtstagsraum Feenwald
12–18 UHR Carrera-Bahn-Racing

MARKTZEITEN

FREITAG **15–22 UHR**
 SAMSTAG **12–22 UHR**
 SONNTAG **12–18 UHR**

**HELLE MARKT
SCHLÜCHTERN**
Ankommen, durchatmen, aufleben.