



Beeren für den Schnabel

Der Bundeswettbewerb Entente Florale steht in diesem Jahr unter dem Motto „Gemeinsam aufblühen“. 2013 hieß es noch „Reiche Blüte, reiche Ernte“. Damals wurden in der Bergwinkelstadt viele Obst- und Gemüsesorten in Töpfen angepflanzt, die zum Naschen animierten. Viele Schlüchterner freuten sich über kleine Erdbeeren, die im Vorbeigehen verspeist werden konnten. Oder aber sie schauten sich einfach an den farbenfrohen Blütenständen regelrecht satt. Jüngst hat der KN-Vogel festgestellt, dass auch in diesem Jahr wieder rote Erdbeeren auf die Fußgänger warten. Die erste Frucht hat er sich natürlich in den eigenen Schnabel geschoben, quasi im Vorbeifliegen. Sehr lecker! Ihr

Kiebitz

Sanierung abgeschlossen

Grundschule Herolz / S. 17

Link bleibt Vorsitzender

SPD-Fraktion in Steinau / S. 20

Blühende Erfolge und Gold im Sinn

Entente-Florale-Jury bereist den Bergwinkel



Eine Entente-Florale-Jury besuchte letztmals am 13. Juli 2013 Schlüchtern. Damals wurde in erster Linie die Innenstadt unter die Lupe genommen.

STICHWORT

Die Organisation **Entente Florale**: Der Bundeswettbewerb „Gemeinsam aufblühen“ wird vom Zentralverband Gartenbau, dem Deutschen Städte- und Gemeindebund sowie dem Deutschen Tourismusverband ausgelobt. Diese bilden das Komitee Entente Florale Deutschland. Die Mitglieder stellen Instrumente ihrer Organisationen wie Mitgliederzeitschriften, Pressedienste, Kontakte für den Wettbewerb zur Verfügung. Das Komitee entscheidet über die Zulassung der Städte zum Wettbewerb.

SCHLÜCHTERN

Aller guter Dinge sind drei. Getreu der deutschen Redensart sieht man auch in der Bergwinkelstadt Schlüchtern dem angekündigten Besuch der Entente-Florale-Juroren am kommenden Donnerstag, 3. Juli, positiv entgegen.

Von unserem Redaktionsmitglied **TIM BACHMANN**

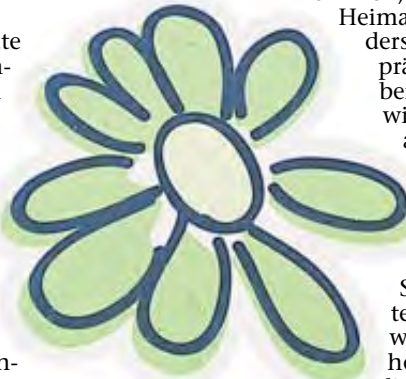
Sieben Städte und Gemeinden werden in der kommenden Woche von zwei jeweils achtköpfigen Jury-Gruppen des bundesweiten Wettbewerbs bereist. Denn neben Schlüchtern versuchen auch Rheinfelden (Baden-Württemberg), Bad Feilnbach (Bayern), Wangerland (Niedersachsen), Meerane (Sachsen), Greitz (Thüringen) und Hattersbach (Hessen), die Fachjury zu überzeugen und eine der begehrten Medaillen zu gewinnen.

Die Juroren werden somit auch im Kinzigtal die Qualität der Grünflächen in Augenschein und die Kreativität der Verantwortlichen und Bürger genauer unter die Lupe nehmen. „Wir wollen Schlüchtern an diesem Tag natürlich besonders aufgehübscht zeigen. Wobei die Grundidee hinter dem Wettbewerb natürlich auf Nachhaltigkeit fußt“, erklärt der Umweltbeauftragte der Stadt Schlüchtern, Walter Schinzel. „Um den Juroren, die aus dem ganzen Bundesgebiet kommen, unsere

den die Anstrengungen der sieben teilnehmenden Städte und Gemeinden während einer feierlichen Abschlussveranstaltung am 4. September auf der hessischen Landesgartenschau in Gießen. Hier wird sich zei-

gen, ob die Stadt Schlüchtern ihren Bronze-Status verteidigen kann. Oder vielleicht funkt sogar bald ein höherwertiges Edelmetall in der Stadtvitrine. Das war ja schon im Vorjahr der Wunsch von Schlüch-

terns Bürgermeister Falko Fritzsch (SPD). Eine besondere Ehre wird dem Bundesgewinner des Wettbewerbs Entente Florale zuteil: Er darf im Jahr 2015 Deutschland auf Europaebene vertreten.



Heimat besonders schön zu präsentieren, benötigen wir natürlich auch die Unterstützung der

Schlüchtern. Toll wäre es daher, wenn die Bürger sich motiviert fühlten, schon vor der eigenen Haustür Engagement zu zeigen“, bekennt Schinzel – natürlich in Bezug auf die Nachhaltigkeit auch über den Besuchstag hinaus.

Damit einem erneuten Medaillengewinn in der Bergwinkelstadt nichts im Wege steht, haben sich die Verantwortlichen wieder mächtig ins Zeug gelegt: Insgesamt neun Stationen mit vereinzelt weiteren Zwischenstopps bekommen die Juroren zu Gesicht. Schinzel: „Soweit es die Zeit zulässt.“ Die Bereisungsrouten sind straff durchorganisiert, der Terminplan eng gestrickt. Und in diesem Jahr werden mit Elm und Niederzell auch zwei Stadtteile bereist. Die Verantwortlichen aus Schlüchtern haben sich dazu entschlossen, für den laufenden Wettbewerb angestrebte Projekte wie am Siedlungsbereich Mauerwiese weiterzuführen, aber auch ganz neue Glanzlichter zu setzen. So steht in Elm ein Besuch des Gartens von Landschaftsarchitekt Dr. Hans Dorn auf dem Programm, und der Abschluss der fast sechsstündigen Bereisung durch die „aufblühende Stadt“ ist in der romantischen Atmosphäre auf Burg Brandenstein geplant. Honoriert wer-

HINTERGRUND

Unter dem Motto „Für uns – für Schlüchtern“ beteiligte sich Schlüchtern bereits zweimal erfolgreich am Wettbewerb. Jeweils eine **Bronzemedaille** hat die Stadt in den Jahren **2012 und 2013** errungen. „Ziel ist es, Schlüchtern attraktiver und lebenswerter zu gestalten“, erklärte Bürgermeister Falko Fritzsch (SPD). / tim

E-PAPER mehr Bilder
WEB entente-florale.de



Der Umweltbeauftragte Walter Schinzel grübelt hier über einem Stadtplan. Er überlegt, wo in Schlüchtern noch „Vorzeige-Projekte“ zu finden sind. Archivfotos: Tim Bachmann

Anzeige



DER SEAT IBIZA.



GANZ EINFACH EINSTEIGEN

/ NULL ANZAHLUNG¹

/ NULL ZINSEN¹

AB 89 €

MTL.¹

Ein Finanzierungsangebot der SEAT Bank.

ENJOYNEERING

ENTDECKEN SIE DEN SEAT IBIZA HAUTNAH – AM BESTEN BEI EINER PROBEFAHRT.

Beispielrechnung¹ auf Basis der unverbindlichen Preisempfehlung der SEAT Deutschland GmbH (Händlerpreis auf Anfrage, Überführungskosten werden separat berechnet), berechnet für eine jährliche Fahrleistung von 10.000 km für den SEAT Ibiza SC 1.2 12 V, 44 kW (60 PS)*.

Bar- bzw. Finanzierungspreis:	10.990,00 €	Gesamtbeitrag:	9.740,00 €	Effektiver Jahreszins:	0,00 %
Aktionsprämie SEAT ² :	1.250,00 €	Anzahlung:	0,00 €	Sollzinssatz p. a. (gebunden):	0,00 %
Nettodarlehensbetrag:	9.740,00 €	Monatliche Rate:	89,00 €	Schlussrate:	4.400,00 €
Zinsen:	0,00 €	Laufzeit:	60 Monate		

*Kraftstoffverbrauch (l/100 km): innerorts 7,1, außerorts 4,4, kombiniert 5,4; CO₂-Emissionen (g/km): kombiniert 125. Effizienzklasse D.

SEAT Ibiza Kraftstoffverbrauch: 5,9–3,4 l/100 km; CO₂-Emissionen: kombiniert 139–89 g/km. Effizienzklassen: E–A.

¹ Ein Finanzierungsangebot der SEAT Bank, Zweigniederlassung der Volkswagen Bank GmbH, Gifhorner Straße 57, 38112 Braunschweig, für Privatkunden und Finanzierungsverträge mit 12–60 Monaten Laufzeit. Gültig für SEAT Ibiza Neuwagen. Bonität vorausgesetzt. Weitere Informationen erhalten Sie bei Ihrem teilnehmenden SEAT Partner. Nicht kombinierbar mit anderen Sonderaktionen. Eine gemeinsame Aktion der SEAT Deutschland GmbH und aller teilnehmenden SEAT Partner. ² Aktionsprämie wird einmalig als Nachlass bei Abschluss eines Finanzierungsvertrages gewährt. Abbildung zeigt Sonderausstattung.

Ihr exklusiver SEAT Vertragspartner für die Region Fulda.

SCHELLER BETEILIGUNGSGESELLSCHAFT MBH
Dr.-Raabe-Str. 7, 36043 Fulda
Stefan Leinweber, Tel. 0661/9393-32, stefan.leinweber@scheller-auto.de
Nicolai Ruppel, Tel. 0661/9393-38, nicolai.ruppel@scheller-auto.de
info@scheller-auto.de, www.scheller-auto.de

